

Číslo změny:	Obsah změny:	Datum změny:
01	PO ZAPRACOVÁNÍ PŘIPOMÍNEK	09/2017
02	-	-
03	-	-

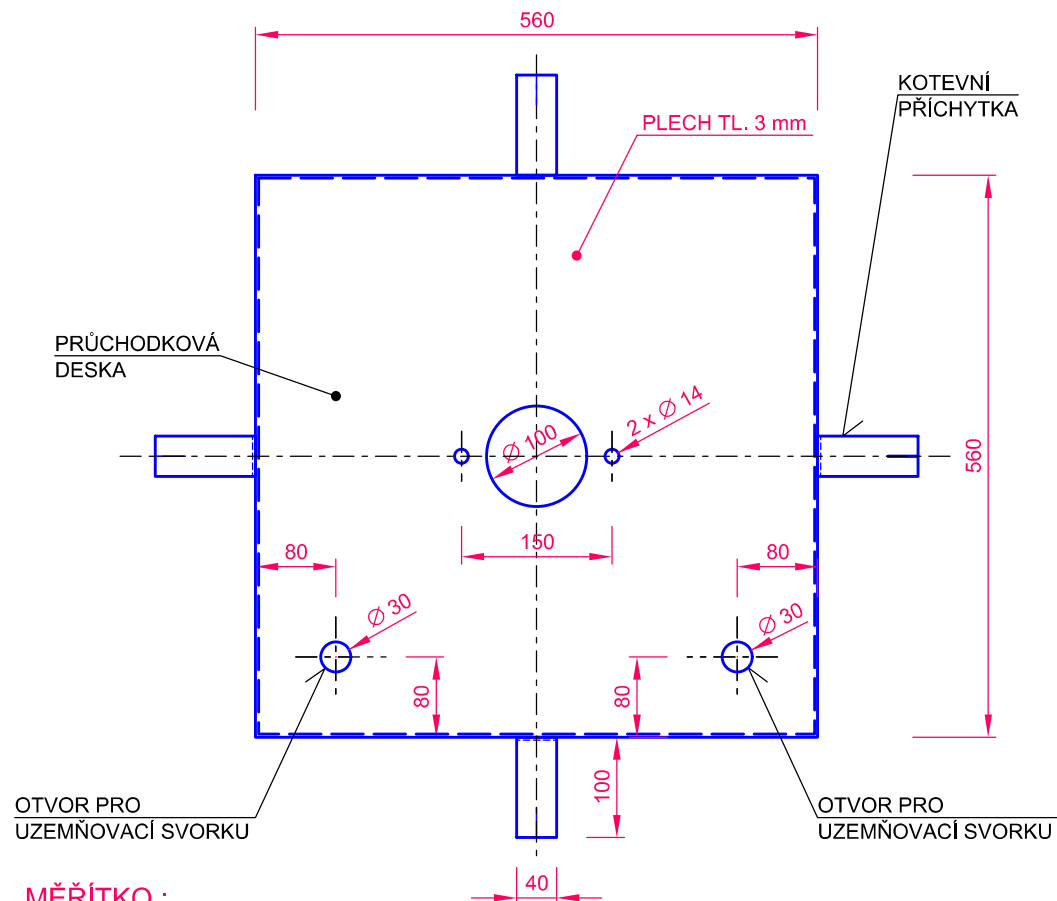
Objednatel:	Správa železniční dopravní cesty, státní organizace Dlážděná 1003/7, 110 00 Praha 1
 <small>Správa železniční dopravní cesty</small>	Stavební správa východ Nerudova 1, 772 58 Olomouc

Generální projektant:	SUDOP PRAHA a.s. Olšanská 1a, 130 80 Praha 3 tel.: +420 267 094 111 e-mail: praha@sudop.cz	Hlavní inženýr projektu: ING. MIROSLAV NEZKUSIL
		Garant profese: -

Středisko: ELEKTROTECHNIKY, TRAKCE, SDĚLOVACÍ A ZABEZPEČOVACÍ TECHNIKY			
Vedoucí střediska:  ING. MARTIN RAIBR	Odpovědný projektant SO, IO, PS:  ING. JIŘÍ VELEBIL	Vypracoval:  ING. JIŘÍ VELEBIL	Kontroloval:  ING. MIROSLAV NEZKUSIL

Název akce:	Číslo smlouvy: 17 004 208
Modernizace TNS Týniště nad Orlicí (Voklik)	Projektový stupeň: PROJEKT
Část:	Datum: 08/2017
PS 321 - TNS TÝNIŠTĚ NAD ORLICÍ, STANOVIŠTĚ TRANSFORMÁTORŮ 110/23 kV, TECHNOLOGIE	Číslo části: D.3.2
Název přílohy:	Měřítko: VIZ VÝKRESY
OCELOVÁ KONSTRUKCE OK 6 - PRŮCHODKOVÁ DESKA 22 kV	Počet formátů: 7 x A4
	Číslo přílohy: 19

PRŮCHODKOVÁ DESKA PRO PLASTOVOU PRŮCHODKU 22 kV BEZ MONTÁŽNÍ PŘÍRUBY



MĚŘÍTKO :



NÁTĚROVÁ PLOCHA : 0,8 m²

MATERIÁL : PLECH tl. 3 mm dle ČSN 42 5310

HMOTNOST : ~ 9,9 kg

KOTEVNÍ PŘÍCHYTKA, UZEMŇOVACÍ SVORKA,
- VIZ SAMOSTATNÝ VÝKRES - LIST 02

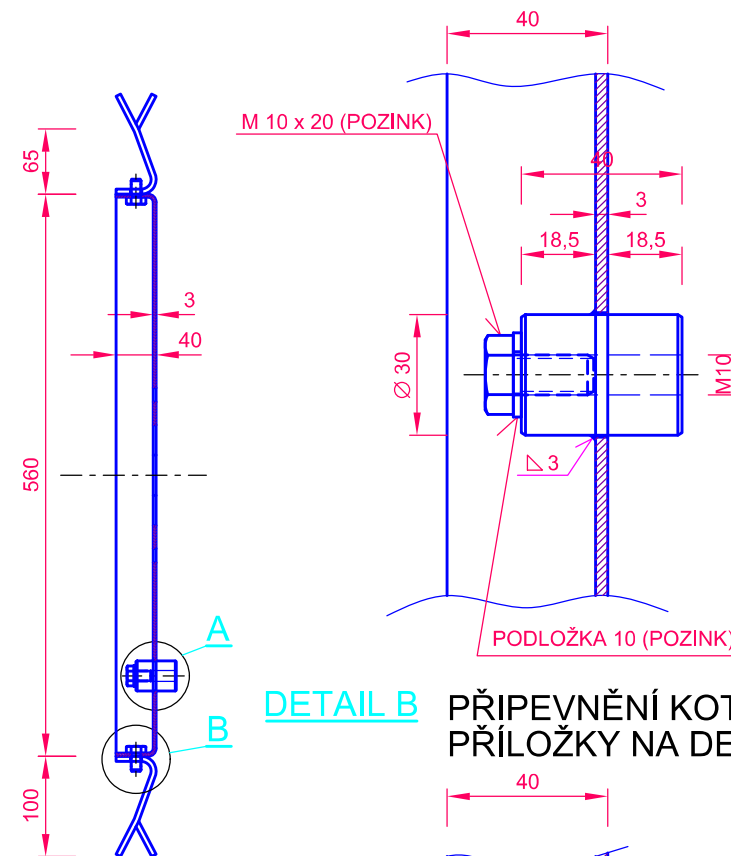
SPOJOVACÍ MATERIÁL:

PRO KOTEVNÍ PŘÍCHYTKY: 4 x ŠROUB M10 x 20
4 x PODLOŽKA 10,5

PRO UZEMŇOVACÍ SVORKU: 2 x ŠROUB M10 x 20 (POZINK)

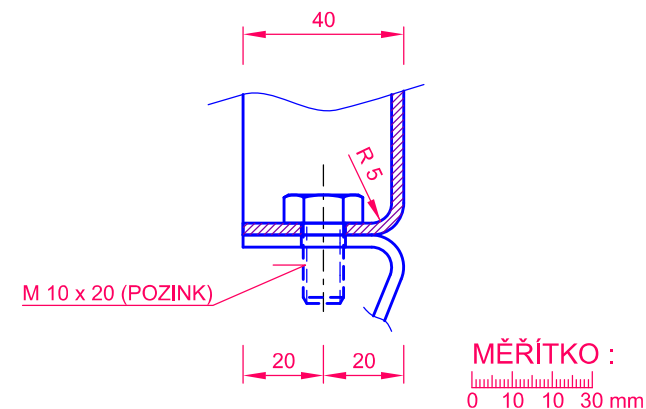
DETAIL A

UPEVNĚNÍ UZEMŇOVACÍ SVORKY NA PRŮCHODKOVOU DESKU



DETAIL B

PŘIPEVNĚNÍ KOTEVNÍ PŘÍLOŽKY NA DESKU



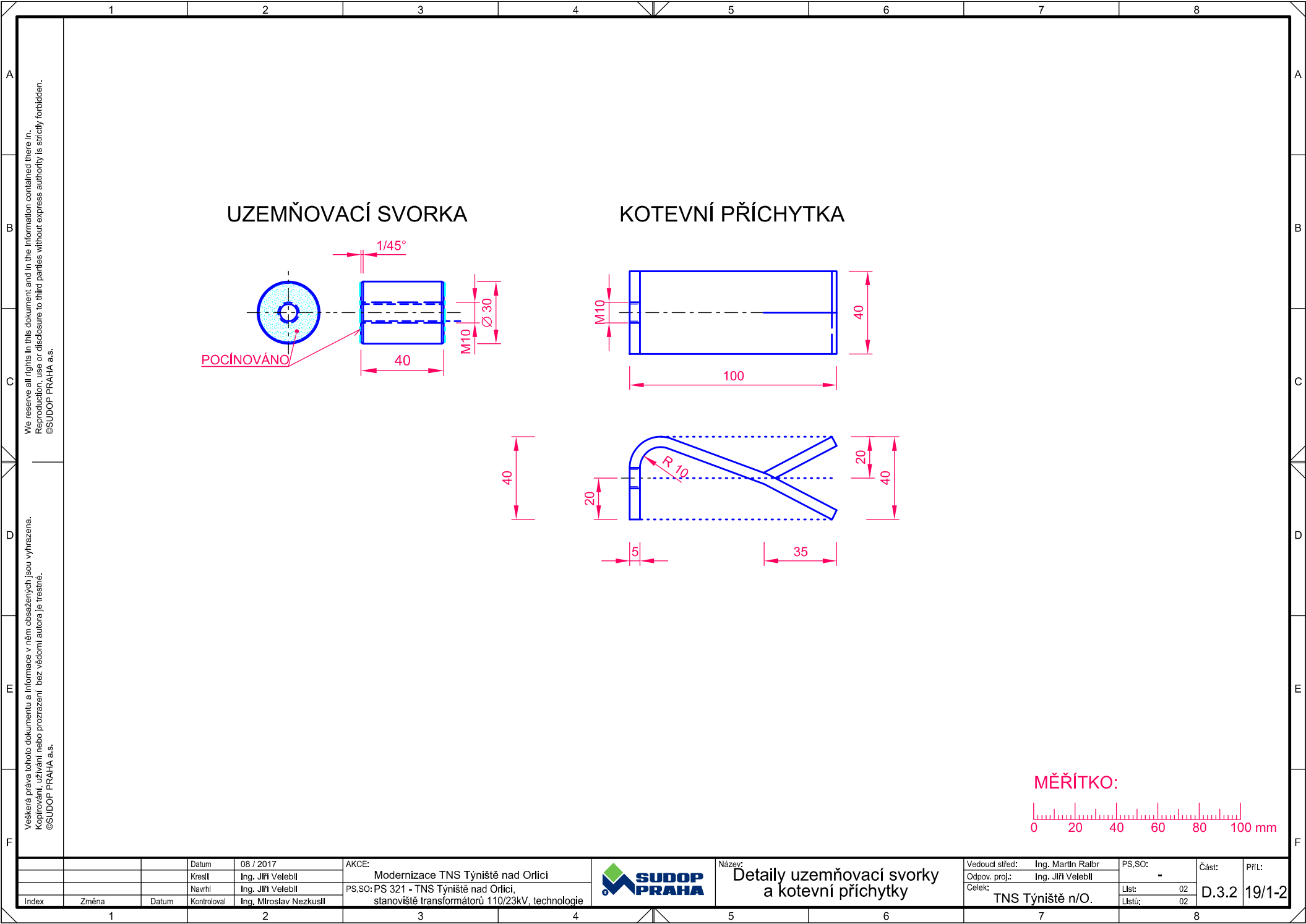
MĚŘÍTKO :



We reserve all rights in this document and in the information contained here in.
Reproduction, use or disclosure to third parties without express authority is strictly forbidden.
©SUDOP PRAHA a.s.

Všetky práva tohoto dokumentu a informace v něm obsažených jsou vyhrazena.
Kopírování, užívání nebo prozrazení bez vědomí autora je trestné.
©SUDOP PRAHA a.s.

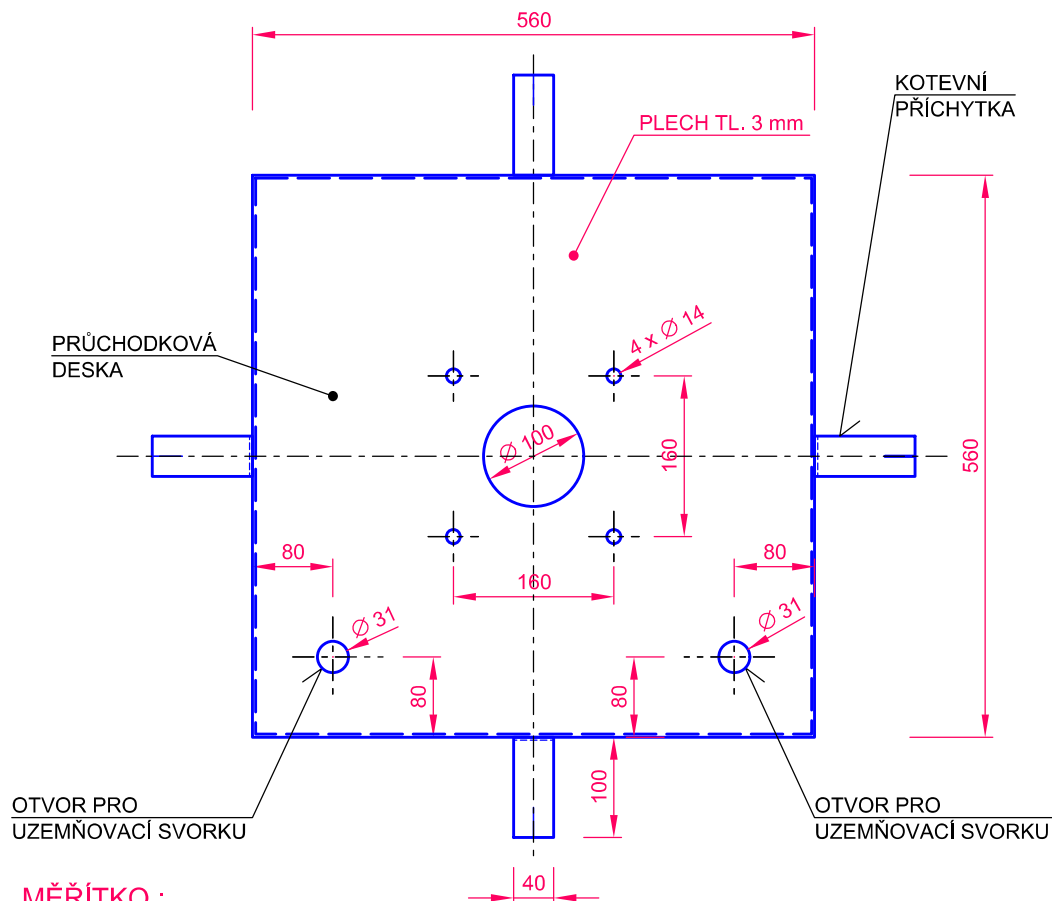
			Datum	08 / 2017	AKCE:	Modernizace TNS Týniště nad Orlicí	Název:	Průchodková deska pro plastovou průchodku 22 kV bez příruby	Vedoucí střed:	Ing. Martin Ralbr	PS.SO:	-	Část:		Příl:	
			Kreslil	Ing. Jiří Velebil			Odpov. proj.:	Ing. Jiří Velebil	Celek:	TNS Týniště n/O.	Lst:	01				
			Navrhl	Ing. Jiří Velebil							Lst:	02				
Index	Změna	Datum	Kontroloval	Ing. Miroslav Nežkusl		PS.SO: PS 321 - TNS Týniště nad Orlicí, stanoviště transformátorů 110/23kV, technologie							D.3.2		19/1-1	



We reserve all rights in this document and in the information contained here in. Reproduction, use or disclosure to third parties without express authority is strictly forbidden. ©SUDOP PRAHA a.s.

Všechna práva tohoto dokumentu a informace v něm obsažených jsou vyhrazena. Kopírování, užívání nebo prozrazení bez vědomí autora je trestné. ©SUDOP PRAHA a.s.

PRŮCHODKOVÁ DESKA PRO PLASTOVOU PRŮCHODKU 22 kV S MONTÁŽNÍ PŘÍRUBOU



MĚŘITKO :



NÁTĚROVÁ PLOCHA : 0,83 m²

MATERIÁL : PLECH tl. 3 mm dle ČSN 42 5310

HMOTNOST : ~ 8,3 kg

MONTÁŽNÍ PŘÍRUBA, KOTVNÍ PŘÍCHYTKA, UZEMŇOVACÍ SVORKA,
VIZ SAMOSTATNÝ VÝKRES - LIST 02

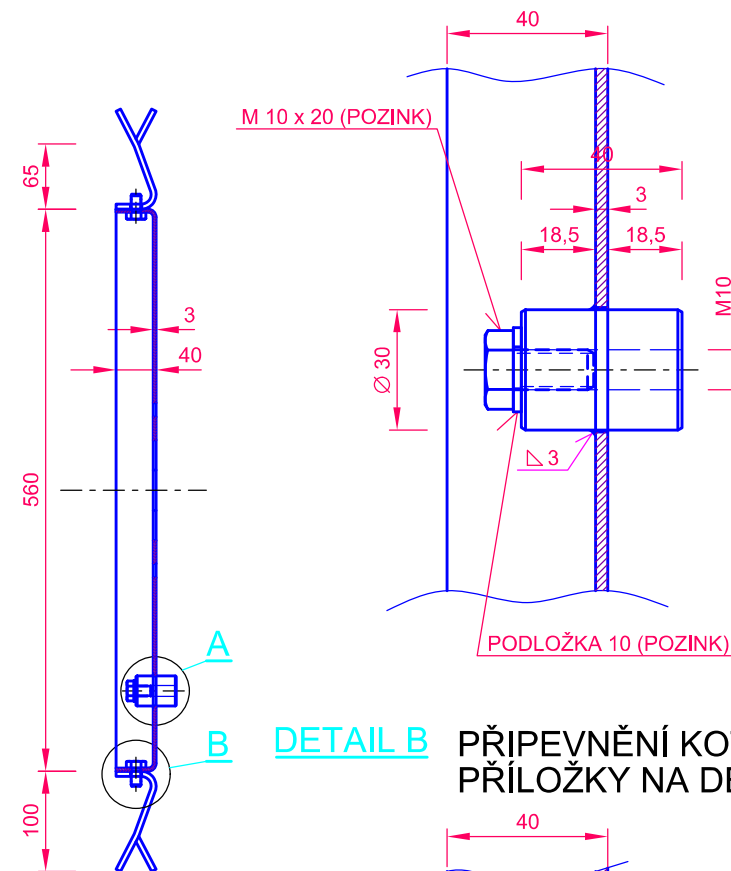
SPOJOVACÍ MATERIÁL:

PRO KOTVNÍ PŘÍCHYTKY: 4 x ŠROUB M10 x 20
4 x PODLOŽKA 10,5

PRO UZEMŇOVACÍ SVORKU: 2 x ŠROUB M10 x 20 (POZINK)

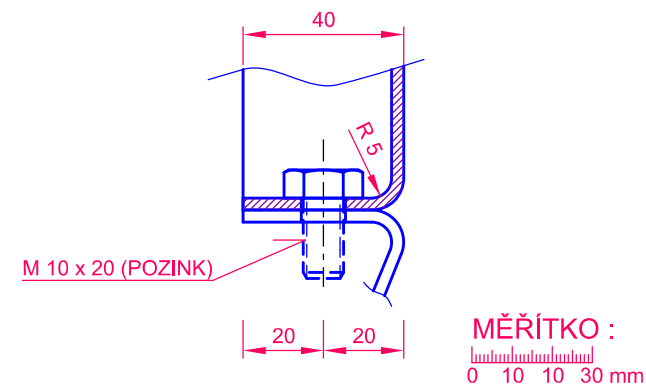
DETAIL A

UPEVNĚNÍ UZEMŇOVACÍ SVORKY
NA PRŮCHODKOVOU DESKU



DETAIL B

PŘIPEVNĚNÍ KOTVNÍ
PŘÍLOŽKY NA DESKU



MĚŘITKO :
0 10 10 30 mm

We reserve all rights in this document and in the information contained here in.
Reproduction, use or disclosure to third parties without express authority is strictly forbidden.
©SUDOP PRAHA a.s.

Všechna práva tohoto dokumentu a informace v něm obsažených jsou vyhrazena.
Kopírování, užívání nebo prozrazení bez vědomí autora je trestné.
©SUDOP PRAHA a.s.

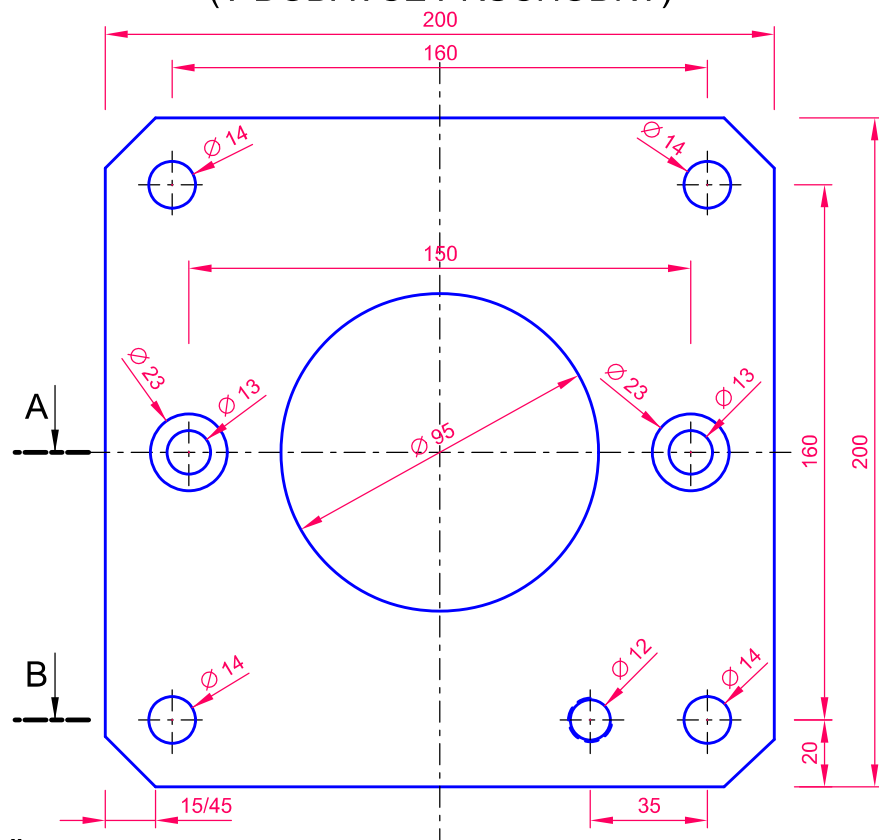
Datum	08 / 2017	AKCE:	Modernizace TNS Týniště nad Orlicí
Kreslil	Ing. Jiří Velebil	PS.SO:	PS 321 - TNS Týniště nad Orlicí,
Navrhl	Ing. Jiří Velebil		stanoviště transformátorů 110/23kV, technologie
Index	Změna	Datum	Kontroloval
			Ing. Miroslav Nežkusil



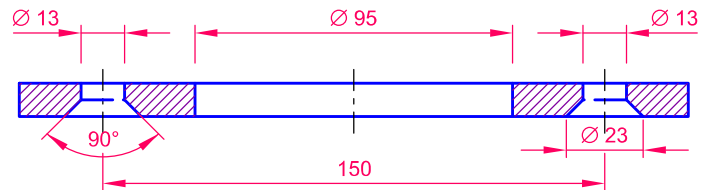
Název:
Průchodková deska pro plastovou
průchodku 22 kV s přírubou

Vedoucí střed:	Ing. Martin Ralbr	PS.SO:	-	Část:	Přil:
Odpov. proj.:	Ing. Jiří Velebil	Lst:	01		
Celek:	TNS Týniště n/O.	Lstů:	02	D.3.2	19/2-1

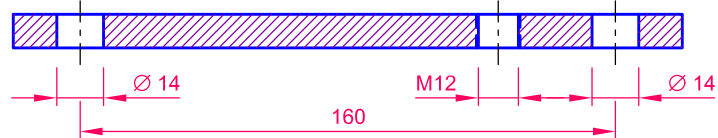
MONTÁŽNÍ PŘÍRUBA PLASTOVÉ PRŮCHODKY (V DODÁVCE PRŮCHODKY)



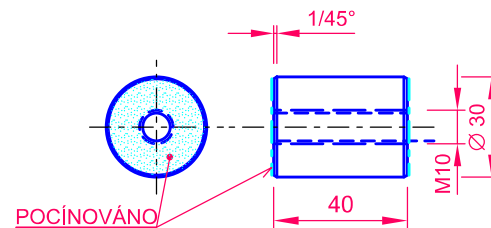
ŘEZ A - A



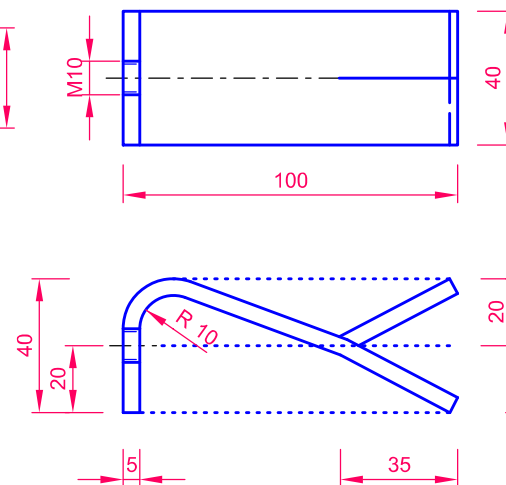
ŘEZ B - B



UZEMŇOVACÍ SVORKA



KOTEVNÍ PŘÍCHYTKA



MĚŘÍTKO:



We reserve all rights in this document and in the information contained here in. Reproduction, use or disclosure to third parties without express authority is strictly forbidden. ©SUDOP PRAHA a.s.

Všechna práva tohoto dokumentu a informace v něm obsažených jsou vyhrazena. Kopírování, užívání nebo prozrazení bez vědomí autora je trestné. ©SUDOP PRAHA a.s.

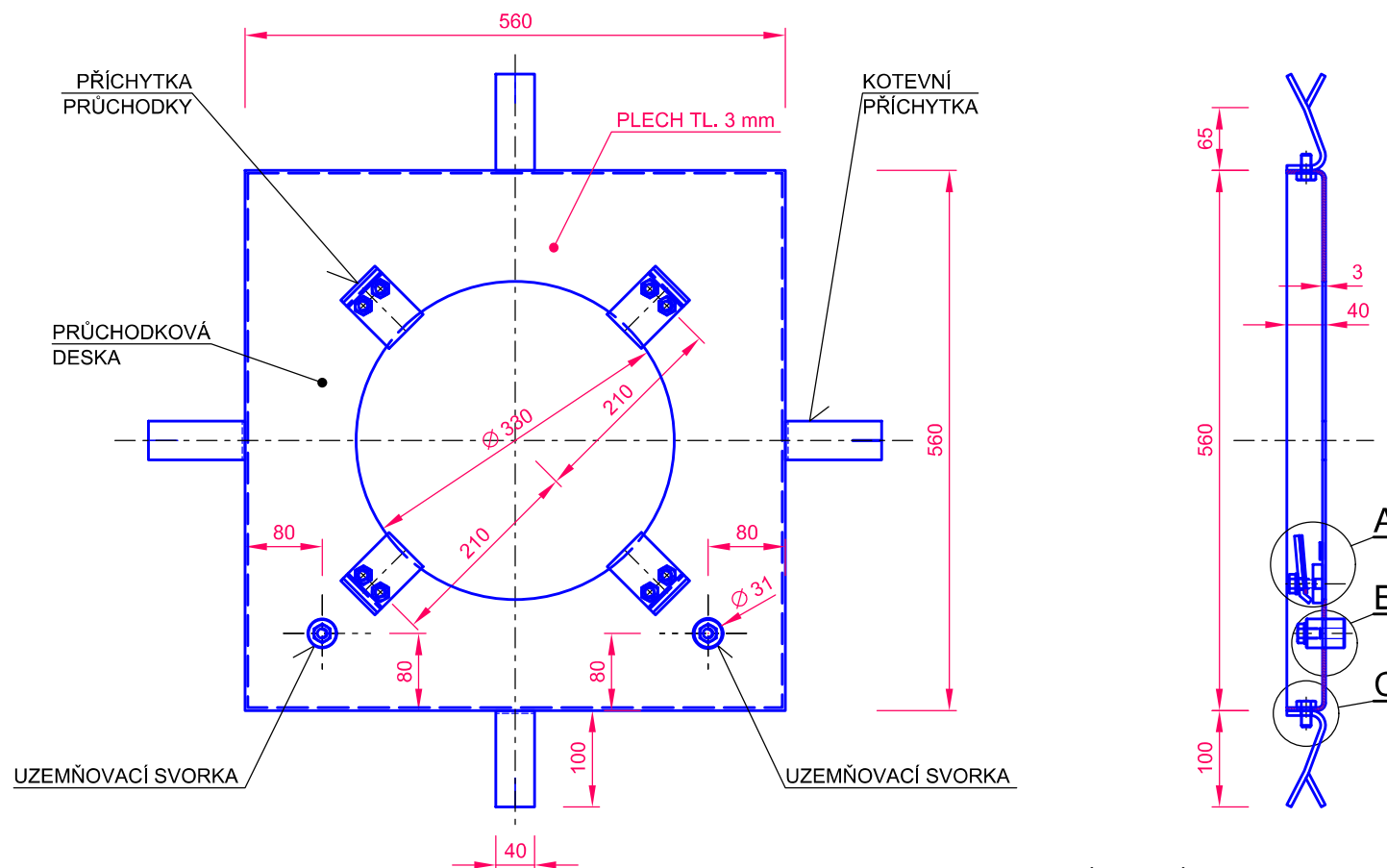
Datum	08 / 2017	AKCE:	Modernizace TNS Týniště nad Orlicí
Kreslil	Ing. Jiří Velebl	PS.SO:	PS 321 - TNS Týniště nad Orlicí,
Navrhl	Ing. Jiří Velebl		stanoviště transformátorů 110/23kV, technologie
Kontroloval	Ing. Miroslav Nežkusl		



Název: Příruba plastové průchodky,
uzemňovací svorka a kotevní příchytka

Vedoucí střed:	Ing. Martin Ralbr	PS.SO:	-	Část:	D.3.2	Pril:	19/2-2
Odpov. proj.:	Ing. Jiří Velebl	Lst:	02				
Celek:	TNS Týniště n/O.	Lst:	02				

PRŮCHODKOVÁ DESKA PRO PORCELÁNOVOU PRŮCHODKU 22 kV



NÁTĚROVÁ PLOCHA : 0,65 m²
 MATERIÁL : PLECH tl. 3 mm dle ČSN 42 5310
 HMOTNOST : ~ 7,6 kg

KOTEVNÍ PŘÍCHYTKA, UZEMŇOVACÍ SVORKA,
 PŘÍCHYTKA PRŮCHODKY A DETAILY A, B, C
 VIZ SAMOSTATNÝ VÝKRES - LIST 02

SPOJOVACÍ MATERIÁL:
 PRO PŘÍCHYTKY PRŮCHODKY: 8 x ŠROUB M10 x 20 (POZINK)
 8 x PRUŽNÁ PODLOŽKA 10,2
 PRO KOTEVNÍ PŘÍCHYTKY: 4 x ŠROUB M10 x 20
 4 x PODLOŽKA 10,5
 PRO UZEMŇOVACÍ SVORKU: 2 x ŠROUB M10 x 20 (POZINK)

MĚŘÍTKO :



We reserve all rights in this document and in the information contained here in.
 Reproduction, use or disclosure to third parties without express authority is strictly forbidden.
 ©SUDOP PRAHA a.s.

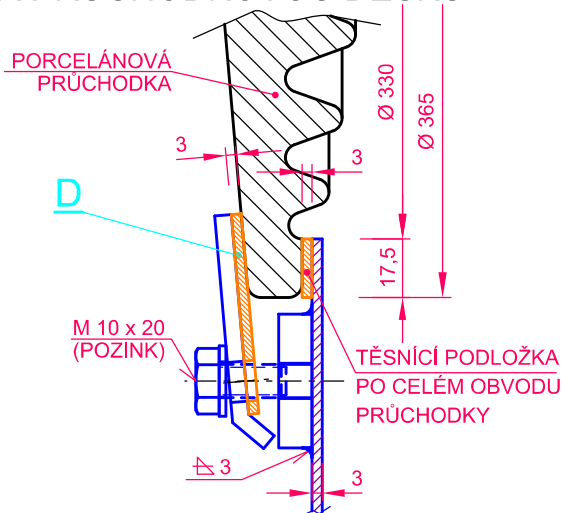
Všechna práva tohoto dokumentu a informace v něm obsažených jsou vyhrazena.
 Kopírování, užívání nebo prozrazení bez vědomí autora je trestné.
 ©SUDOP PRAHA a.s.

			Datum: 08 / 2017	AKCE: Modernizace TNS Týniště nad Orlicí	Název: Průchodková deska pro porcelánovou průchodku 22 kV	Vedoucí střed: Ing. Martin Raibr	PS,SO: -	Část: D.3.2	Pril.: 19/3-1
			Kreslil: Ing. Jiří Velebl	PS,SO: PS 321 - TNS Týniště nad Orlicí, stanoviště transformátorů 110/23kV, technologie		Odpov. proj.: Ing. Jiří Velebl	Lst: 01		
			Navrhl: Ing. Jiří Velebl			Čelek: TNS Týniště n/O.	Lst: 02		
Index	Změna	Datum	Kontroloval: Ing. Miroslav Nežkusl						



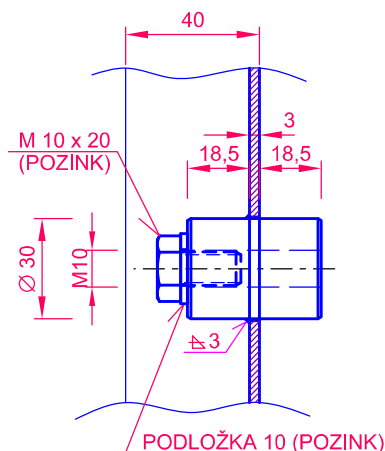
DETAIL A

UPEVNĚNÍ PRŮCHODKY NA PRŮCHODKOVOU DESKU



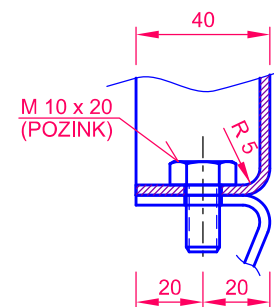
DETAIL B

UPEVNĚNÍ UZEMŇOVACÍ SVORKY



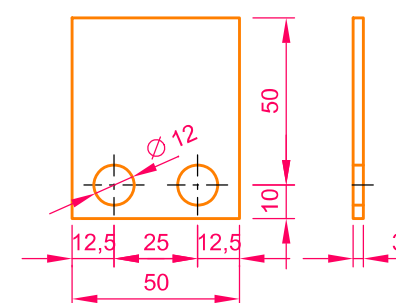
DETAIL C

PŘIPEVNĚNÍ KOTEVNÍ PŘÍLOŽKY NA DESKU



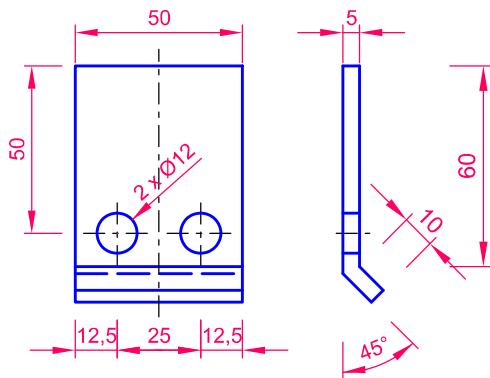
DETAIL D

PODLOŽKA POD PŘÍCHYTKU PRŮCHODKY

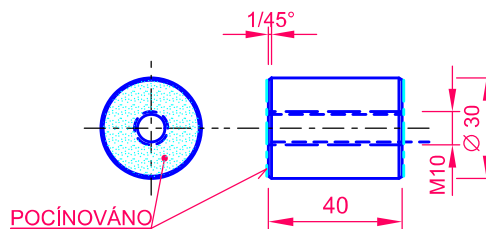


TĚSNÍČÍ PODLOŽKA A PODLOŽKA POD PŘÍCHYT KU ZHOTOVENY ZE ŠEDÉ LEPANKY NAPUŠTĚNÉ TĚSNĚ PŘED MONTÁŽÍ PRŮCHODKY BARVOU ODOLÁVAJÍCÍ P OVĚTRNOSTNÍM VLIVŮM NEBO Z MRAZVZDORNÉ PRYŽE JAKO OCHRANA PŘED POŠKOZENÍM PORCELÁNU PRŮCHODKY A JEJÍ GLAZURY

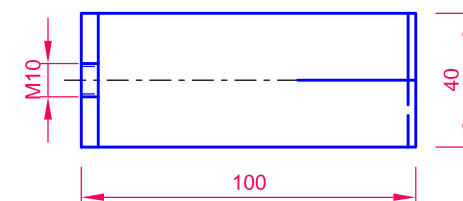
PŘÍCHYT KA PRŮCHODKY



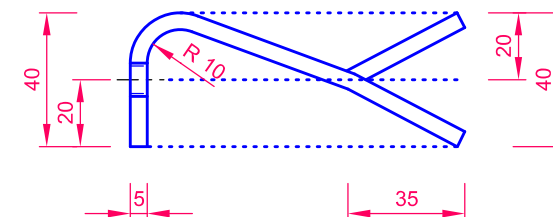
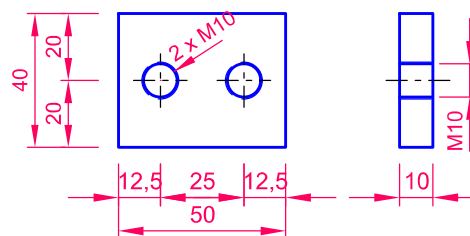
UZEMŇOVACÍ SVORKA



KOTEVNÍ PŘÍCHYT KA



PŘIPEVNĚOVACÍ DESTIČKA



MĚŘÍTKO:



			Datum: 08 / 2017	AKCE: Modernizace TNS Týniště nad Orlicí	Název: Detaily A, B, C a příchyt ky pro průchodkovou desku	Vedoucí střed: Ing. Martin Raibr	PS.SO: -	Část: D.3.2	Přil: 19/3-2
			Kreslil: Ing. Jiří Velebil	PS.SO: PS 321 - TNS Týniště nad Orlicí, stanoviště transformátorů 110/23kV, technologie		Odpov. proj.: Ing. Jiří Velebil	Lst: 02		
			Navrhl: Ing. Jiří Velebil			Celek: TNS Týniště n/O.	Lst: 02		
Index	Změna	Datum	Kontroloval: Ing. Miroslav Nezkušil						